

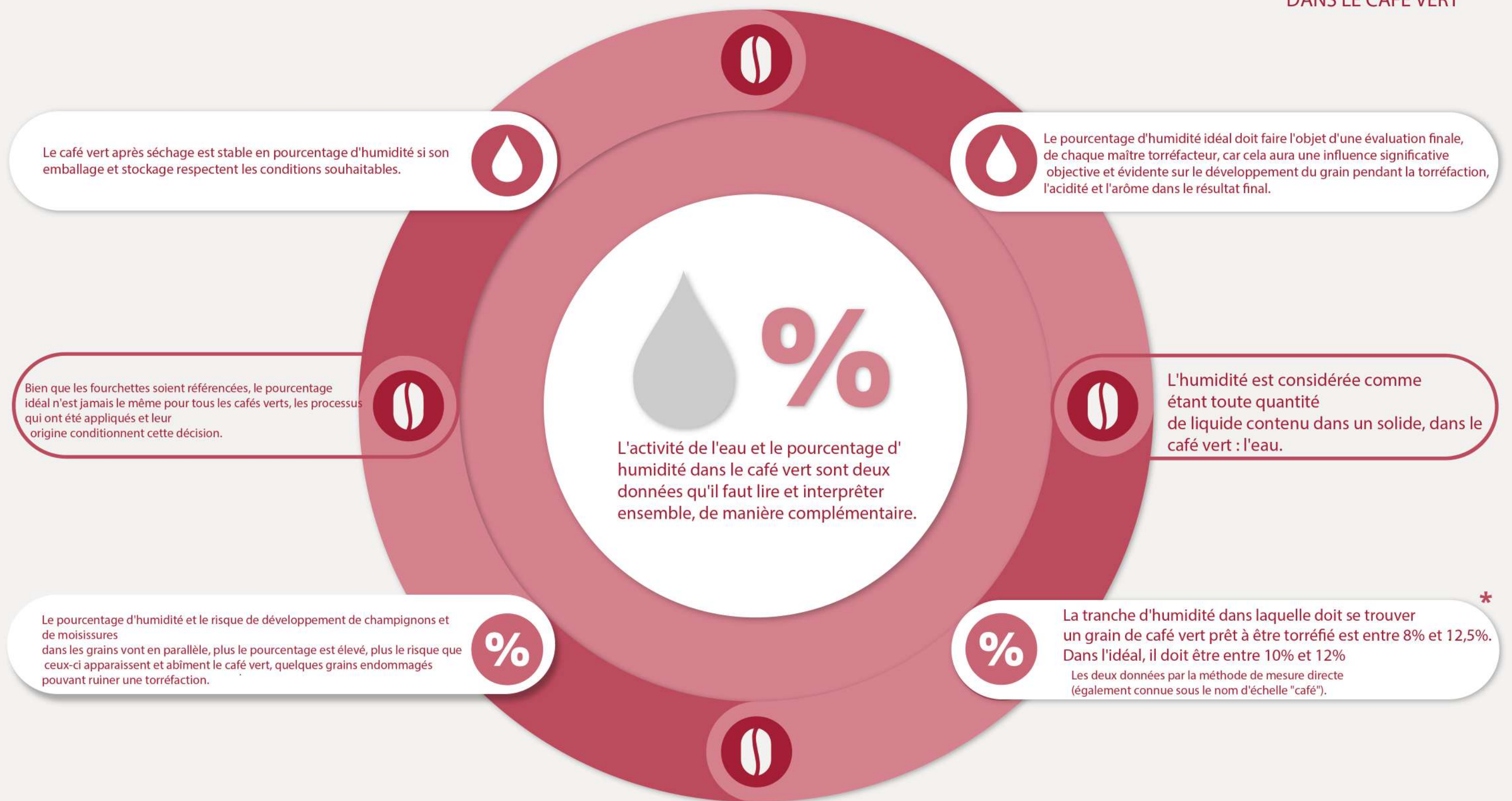
# L'HUMIDITÉ

dans le Grain de Café Vert



## ÉVALUATIONS DE L'HUMIDITÉ

DANS LE CAFÉ VERT



La tendance est d'augmenter le profil sensoriel de la tasse, de travailler avec des pourcentages d'humidité de 15% sur l'échelle.café, mais cela n'a pas été mis en œuvre pour le moment en raison du développement microbologique du grain et la priorité à sa santé.

Le café vert est vendu au poids, ce n'est pas une bonne idée d'acheter plus d'eau au prix du produit que ce qui est strictement nécessaire.

## UN PAS NÉCESSAIRE

Communiquer clairement aux parties prenantes la méthode et l'échelle à laquelle la mesure a été effectuée.

## TOUS LES POURCENTAGES D'HUMIDITÉ

DANS LE CAFÉ VERT NE SONT PAS LA MÊME DONNÉE



### MESURE DIRECTE

Il s'agit d'un modèle empirique par différence de poids. L'échantillon est pesé avant d'être séché, il se sèche dans un four, il y a plusieurs modèles, ou avec des lampes à infrarouges pendant une période donnée. Il est ensuite à nouveau pesé et la différence nous donne le résultat de l'eau qui s'est évaporée pendant le processus. Toutes les méthodes de mesure directe manquent d'un modèle établi de temps et de température, ce qui les rend complexes au moment de les comparer et les valider.



### MESURE INDIRECTE

Il mesure l'humidité du grain en fonction de l'électricité émise qui y circule, il y a deux types qui les englobent tous, ceux qui le font par résistance électrique du grain, pratiques, portatiles et pas extrêmement précis. Il faut oublier les centièmes et ceux qui le font en raison de la constante diélectrique des grains, souhaitables mais volumineux, complexes et coûteux, par conséquent moins étendus.

## UN BREF APERÇU

DES MÉTHODES DE MESURE DE L'HUMIDITÉ DANS LES GRAINS DE CAFÉ VERT



## TABLEAU D'ÉQUIVALENCE

PERMET À CHAQUE PARTIE D'APPLIQUER LA MÉTHODE QUI EST LA PLUS CONFORTABLE POUR ELLE, LA MIEUX ADAPTÉE À SES BESOINS ET LA MIEUX PRÉPARÉE POUR EFFECTUER LES MESURES DE LA MANIÈRE LA PLUS EFFICACE POSSIBLE

MÉTHODE DIRECTE ÉCHELLE CAFÉ	MÉTHODE DIRECTE ISO 6673	MÉTHODE DIRECTE ISO 1447 / 1446	MÉTHODE DIRECTE ISO 6673	MÉTHODE DIRECTE ISO 1447 / 1446
10,00 %	6,59 %	8,85 %	7,28 %	9,78 %
10,50 %	7,72 %	9,52 %	8,10 %	9,99 %
11,00 %	8,76 %	10,20 %	8,91 %	10,37 %
11,50 %	9,70 %	10,91 %	9,73 %	10,94 %
12,00 %	10,55 %	11,64 %	10,55 %	11,64 %
12,50 %	11,30 %	12,38 %	11,37 %	12,46 %
13,00 %	11,96 %	13,15 %	12,18 %	13,39 %
13,50 %	12,52 %	13,94 %	13,00 %	14,47 %
14,00 %	12,98 %	14,75 %	13,82 %	15,70 %
14,50 %	13,35 %	15,58 %	14,64 %	17,09 %

